

# Il Patto d'Integrità e il monitoraggio civico oltre la sperimentazione:

## quali prospettive per il PNRR

**13 gennaio 2022 -  
ZOOM**



Civil Control Mechanism  
for Safeguarding EU Funds

*Progetto finanziato da*



## *Programma*

10.00 - 10.45 - Integrity Pacts: dal progetto europeo alla sperimentazione in Italia. Uno sguardo ai principali risultati raggiunti

10.45-11.30 - Semplificazioni normative, PNRR, Trasparenza e Legalità. Come garantire velocità e trasparenza? Quale ruolo per la società civile e per il Patto di integrità in un'epoca di semplificazioni?

11.30 - 13.00 - Oltre l'esperienza pilota: l'Osservatorio Civico sul PNRR e la promozione del patto di integrità per garantire trasparenza e accountability nell'attuazione del Piano Nazionale di Ripresa e Resilienza

13.00 - 13.15 - Conclusioni

# Un intervento mirato a salvaguardare gli appalti pubblici finanziati con fondi UE in 11 paesi

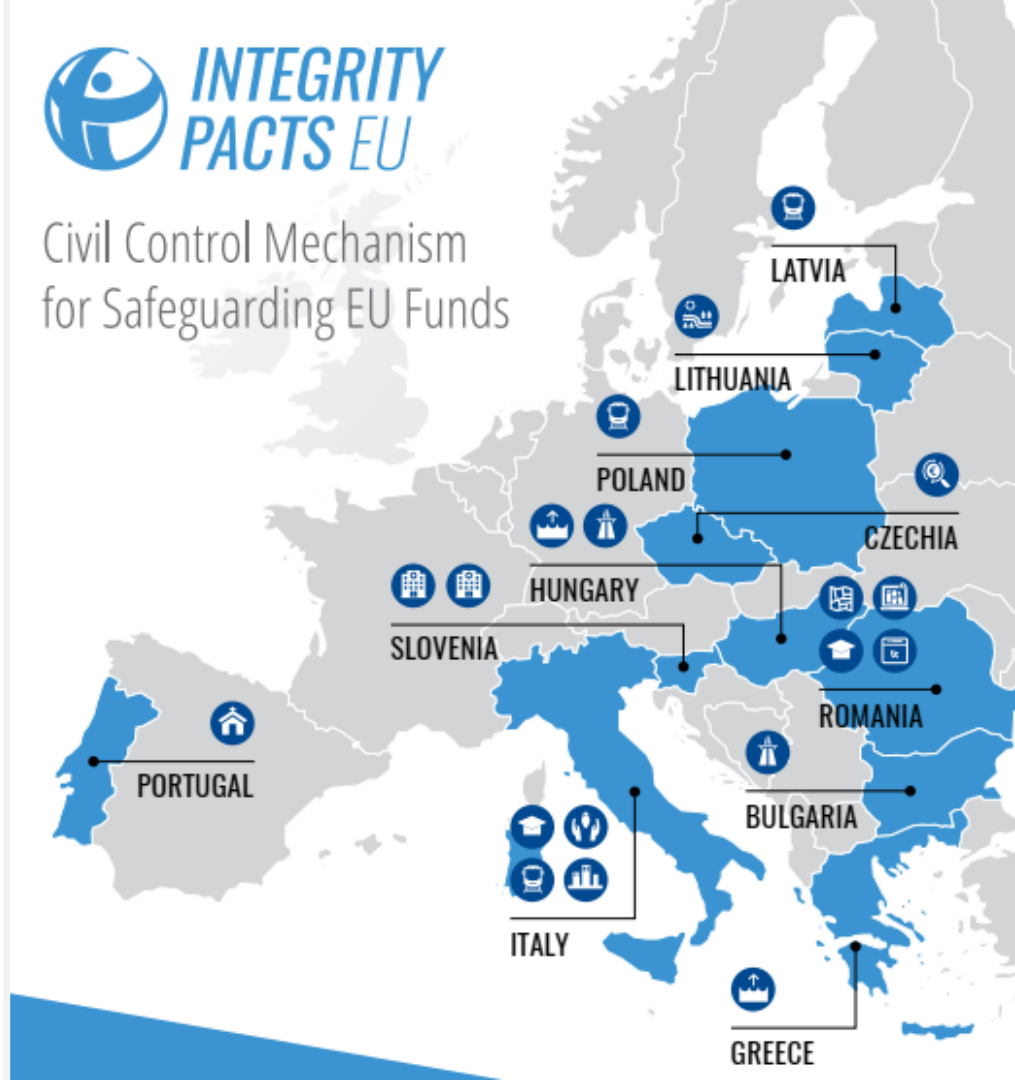
[DG REGIO - video](#)



Funded by  
the European Union



Civil Control Mechanism  
for Safeguarding EU Funds





## Il Patto di Integrità in Italia

- Assistenza Tecnica Regione Lombardia
- Madonie resilienti: Laboratorio di futuro (SNAI)
- Metropolitana leggera di Cagliari
- Museo e Parco archeologico a Sibari

[www.monitorappalti.it](http://www.monitorappalti.it)

# I risultati dell'attività di monitoraggio



il Patto di integrità si è  
rivelato utile nell'individuare  
ed escludere operatori  
economici dal  
comportamento "opaco"



Ha consentito alla stazione  
appaltante ad esercitare al  
meglio la propria  
discrezionalità amministrativa  
in termini di trasparenza e  
accountability



il Patto ha garantito un ulteriore  
presidio quando i tempi di verifica  
ordinari sulle procedure erano  
troppo lunghi

## Le lezioni apprese attraverso il monitoraggio

- ✓ Il monitoraggio è uno strumento non solo di **presidio** delle procedure ma anche di **accompagnamento** e **confronto** con la stazione appaltante
- ✓ Il monitoraggio della **fase di pre-gara** si è rivelato molto importante e **delicato**, perché è una fase “non pubblica” in cui si prendono decisioni cruciali.
- ✓ Il PI è utile **a tutti i livelli** delle procedure di evidenza pubblica anche se sono coinvolte centrali nazionali di committenza
- ✓ Il PI è uno strumento di crescita e **coinvolgimento della comunità**

A large blue circle on the left contains the title. A smaller teal circle is at its bottom-left edge. In the top right, there are three blue brush strokes of varying lengths and curves.

## Coinvolgimento dei cittadini

- Laboratori di monitoraggio civico con gli studenti delle scuole medie e superiori
  - Laboratori di monitoraggio civico come “formazione per formatori”
  - Seminari su temi di interesse
  - Visite ai cantieri
- 
- Gli studenti sono un target strategico: i progetti di alternanza scuola/lavoro e le ore di educazione civica sono contesti efficaci
  - È molto difficile coinvolgere le comunità locali se non si è di fronte a qualcosa che accade

# Beyond the pilot?

- **OGGI** - Abbiamo capito **utilità**, **potenzialità**, **scalabilità** e **limiti di questo strumento**
- **DOMANI** Come, dove e quando applicarlo? Quale è la volontà delle Stazioni appaltanti a implementare questo strumento?